

Eigentumswohnung saniert mit Erzgebirgsblick



Werdauer Strasse 245
08060 Zwickau

Zimmer: 2,00
Wohnfläche ca.: 54,00 m²
Kaufpreis: 60.000,00 EUR

Scout-ID: 79681360
Objekt-Nr.: 40



Ihr Ansprechpartner:

easy-immobilien
Herr Karl-Heinz Wolf
E-Mail: wkh.mosel@t-online.de
Mobil: +49 170 5269470
Fax: +49 37604 2870
Web: <http://www.easy-immobilien-web.de>

Wohnungstyp: Hochparterre
Nutzfläche ca.: 54,00 m²
Etagenanzahl: 2
Schlafzimmer: 1
Badezimmer: 1
Keller: Ja
Balkon/Terrasse: Ja
Objektzustand: Saniert
Baujahr: 1998
Qualität der Ausstattung: Normal
Heizungsart: Gas-Heizung
Wesentliche Energieträger: Gas
Garage/Stellplatz: Tiefgarage
Anzahl Garage/Stellplatz: 1

Vermietet: Ja
Mieteinnahmen pro Monat: 290,00 EUR
Provision für Käufer: 5,95% incl. 19 % MwSt.
Courtage 5,95 % incl. 19 % MwSt.

Eigentumswohnung saniert mit Erzgebirgsblick



Werdauer Strasse 245

08060 Zwickau

Zimmer: 2,00
Wohnfläche ca.: 54,00 m²
Kaufpreis: 60.000,00 EUR

Objektbeschreibung:

ruhige sanierte 2 Raum Wohnung Böden Laminat
Wohnzimmer mit Kochnische und Terasse, Bad mit
Wanne, Vorsaal, kleiner Abstellraum, Keller und
Tiefgaragenstellplatz, von Terasse Blick ins Erzgebirge,
Mieteinnahmen ca. 290,-/Monat
zur Zeit vermietet, gute Verkehrsanbindung

Lage:

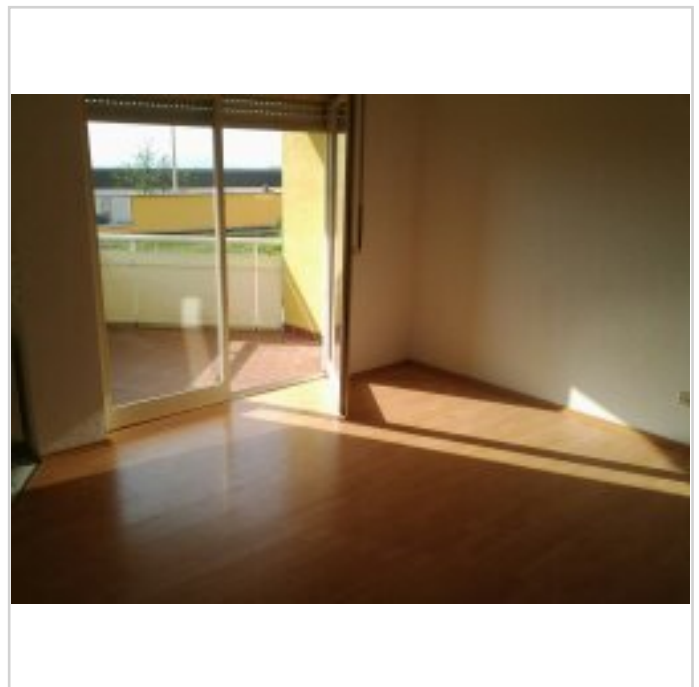
ruhige Lage Ortsausgang Zwickau



Terasse

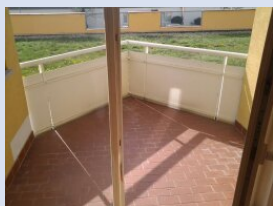


Blick von der Terasse



Wohnzimmer mit Terasse

Eigentumswohnung saniert mit Erzgebirgsblick



Werdauer Strasse 245

08060 Zwickau

Zimmer: 2,00
Wohnfläche ca.: 54,00 m²
Kaufpreis: 60.000,00 EUR



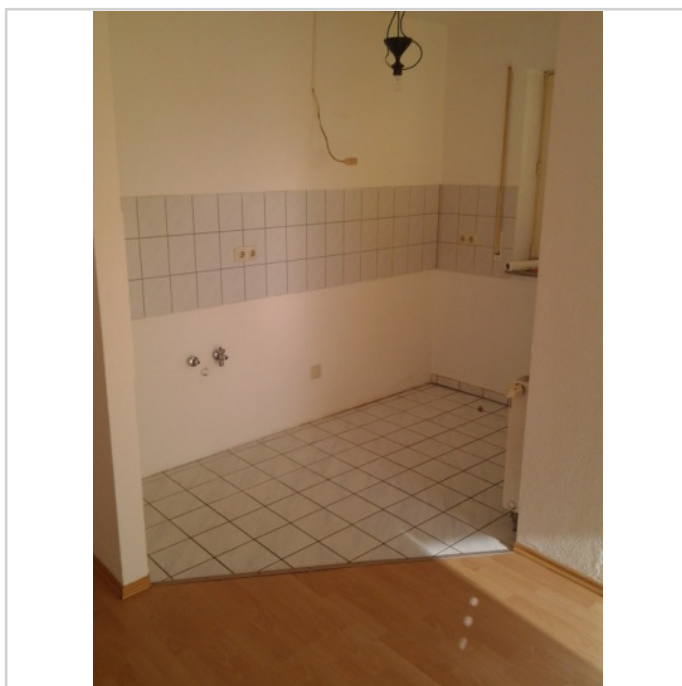
Vorsaal



Bad



Schlafen



Kochnische

Eigentumswohnung saniert mit Erzgebirgsblick



Werdauer Strasse 245

08060 Zwickau

Zimmer: 2,00
Wohnfläche ca.: 54,00 m²
Kaufpreis: 60.000,00 EUR

