

## Exposé

**Objektart:** Haus » Kauf

**Standort:** Haus » Deutschland » Sachsen » Chemnitzer Land (Kreis) » Glauchau

### Mehrfamilienhaus saniert, verkehrsgünstige Lage



Strassenansicht

#### Angeboten von:



Easy-Immobilien

Kohlenstr. 7

08058 Zwickau

Deutschland

Telefon:0170-5269470

Fax:037604-2870

[www.easy-immobilien-web.de](http://www.easy-immobilien-web.de)

#### Ansprechpartner/in

Easy-Immobilien

Karl-Heinz Wolf

Telefon: 01705269470

Mobil 01705269470

#### Das Wichtigste auf einen Blick:

Objektnummer: 7712248

#### Preise

Kaufpreis 300.000 €

Nebenkosten keine Angabe

Maklerprovision Brutto 18.000 €

#### Flächen

Wohnfläche 325 m<sup>2</sup>

Grundstücksfläche 300 m<sup>2</sup>

Maklerprovision 18000

#### Objekt Adresse

Schlachthofstr. 2

08371 Glauchau

#### Sonstige Angaben

Baujahr 1900

Letzte Modernisierung 2007

Zimmer 14

Verfügbar ab sofort

Anzahl der Etagen im Haus 3

Bad Dusche, Wanne,  
Fenster, Pissoir

Boden Fliesen, Laminat

Garten Ja

Haustiere Ja

Dachboden Ja

Keller Ja

Energieausweistyp Bedarfsausweis

Gültig bis 2024

|                               |                                    |
|-------------------------------|------------------------------------|
| Baujahr (laut Energieausweis) | 1900                               |
| Energieeffizienzklasse        | A                                  |
| Endenergiebedarf              | ca. 100 KW kWh/(m <sup>2</sup> *a) |
| Heizungsart                   | Etagenheizung                      |
| Energieträger/Befeuerung      | Gas                                |

### Objektbeschreibung

saniertes Mehrfamilienhaus in zentraler und verkehrsgünstiger Lage Glauchau Oberstadt, Baujahr ca. 1900

Wohnfläche 325 qm, Grundstücksfläche 300 qm

1995 und 2007 saniert, Heizung Gas, Kunststofffenster- strassenseitig Schallschutzfenster, Fußböden Laminat, Bäder gefliest mit Fenster,

Waschmaschinen und Trocknerstellplätze im Keller, Dachboden ausbaufähig,

Anbindung an ÖPNV, A4 und B175, Schule , Kindergarten, Einkaufsmöglichkeiten in unmittelbarer Nähe,

4 Wohneinheiten, davon 3 vermietet, Mieteinnahmen cs.14500/Jährl.

### Ausstattung

Gasheizung

### Lage des Objektes

zentrale verkehrsgünstige Lage Glauchau Oberstadt



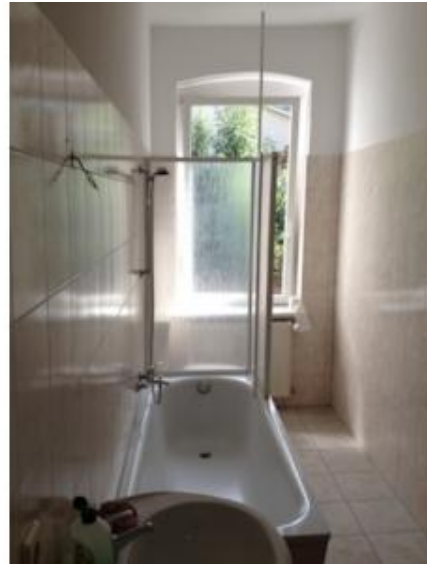
Ansicht Wohnzimmer



Ansicht Küche



Ansicht Kinderzimmer



Ansicht Bad